

## Presseinformation

Thüringer Tourismus GmbH \* Willy-Brandt-Platz 1 \* 99084 Erfurt  
Mandy Neumann, Tel. 0361-3742-219, [m.neumann@thueringen-entdecken.de](mailto:m.neumann@thueringen-entdecken.de)  
Theresa Dunkel, Tel. 0361-3742-218, [t.dunkel@thueringen-entdecken.de](mailto:t.dunkel@thueringen-entdecken.de)  
Fax: 0361-3742-299, Internet: <http://presse.thueringen-entdecken.de>

# Thüringen auf einen Blick: Zahlen – Daten – Fakten

## 1. Allgemeine Daten zum Freistaat Thüringen

### 1.1. Geographische Daten

**Lage:** Thüringen liegt im Zentrum Deutschlands. Es grenzt an fünf weitere Bundesländer: Niedersachsen, Sachsen-Anhalt, Sachsen, Bayern und Hessen.

**Landeshauptstadt:** Erfurt

**Verkehrsanbindungen:**

**Autobahnanbindungen:**

A4 (Ost- West- Verbindung: Dresden-  
Frankfurt)

A9 (Nord- Süd- Verbindung: Berlin- München)

A38 (Südharzautobahn)

A71 (Schweinfurt/Würzburg - Sangerhausen)

A73 (Nürnberg – Suhl)

**Mit der Bahn:**

Thüringen ist seit Dezember 2017 die schnelle Mitte Deutschlands. Der Hauptbahnhof Erfurt ist dann das ICE- Drehkreuz für die neuen Hochgeschwindigkeitstrassen: Berlin - München und Frankfurt – Dresden. Die Reisezeiten von Berlin, München, Frankfurt und Dresden nach Erfurt verkürzen sich dadurch auf durchschnittlich zwei Stunden.

Folgende Fahrzeiten verkürzen sich:

Erfurt – München von 4:15 h auf 2:30 h

Erfurt – Dresden von 2:30 h auf 1:50 h

Erfurt – Berlin von 2:30 h auf 1:45 h

Erfurt – Leipzig von 1:10 h auf 0:39 h

**Flughafen:**

Erfurt- Weimar



## Presseinformation

Thüringer Tourismus GmbH \* Willy-Brandt-Platz 1 \* 99084 Erfurt  
Mandy Neumann, Tel. 0361-3742-219, [m.neumann@thueringen-entdecken.de](mailto:m.neumann@thueringen-entdecken.de)  
Theresa Dunkel, Tel. 0361-3742-218, [t.dunkel@thueringen-entdecken.de](mailto:t.dunkel@thueringen-entdecken.de)  
Fax: 0361-3742-299, Internet: <http://presse.thueringen-entdecken.de>

### 1.2. Thüringen in Zahlen

**84** kcal enthält ein Thüringer Kloß, die man sich auf rund **7.500** km Wanderwegen, davon sind **25** ausgezeichnete Prädikatswege, oder insgesamt ca. **1.500** km langen Radfernwegen leicht wieder abtrainieren kann. Seit 2016 gern auch auf dem **1.010** km langen Lutherweg. **76.564** Facebook Fans und rund **12.900** Instagram-Follower freuen sich täglich über Neuigkeiten aus den **214** Museen oder aus den **18** UNESCO Welterbestätten, von denen sich allein **16** in Weimar befinden. In der über **1.000** jährigen thüringischen Geschichte wurden mehr als **400** mittelalterliche Burgen, Burgruinen und Schlösser erbaut; Martin Luther übersetzte **1521/22** die lateinische Bibel in nur **11** Wochen ins Deutsche; **1808** wurde der Thüringer Kloß zum **1.** Mal geformt und für König „Barbarossa“ wurde **1890 – 1896** das **81** m hohe Kyffhäuserdenkmal errichtet, das bis heute auf Platz **3** der größten Denkmäler Deutschlands steht. Die **2.158.128** Einwohner Thüringens entspannen gern in den **18** Heilbädern und Kurorten. Thüringens zahlreiche Sehenswürdigkeiten erreichen die Besucher unter anderem über **13** attraktive Radfernrouten oder durch den längsten Straßentunnel Deutschlands, den Rennsteigtunnel mit **7.917** m Länge. **2015** wurden im **16.202** km<sup>2</sup> großen Freistaat **512** Erfindungen im deutschen Patentamt angemeldet. Der größte Stausee Deutschlands, die Bleilochtalsperre bei Saalfeld, führt **215 Millionen** m<sup>3</sup> Wasser. Nass wird es auch im längsten thüringischen Fluss, der Saale mit **196,3** km Länge. Für alle, die Komfort auch direkt am Wegesrand nicht missen wollen, bietet Thüringen entlang der Wanderwegen rund **70** qualifizierte Spitzenhotels und **133** Bett & Bike-Häuser. Und sobald es schneit, weisen in Thüringen ein **1.600** km hervorragend ausgebautes Loipen- und Skiwanderwegenetz sowie **540** Kilometer Winterwanderwege im Thüringer Wald den richtigen Weg. **141,1** Kilometer davon führen über den Rennsteig und machen ihn damit zum längsten Fernskiwanderweg Europas. In Erfurt kann man nach einem Spaziergang über die **120** m lange Krämerbrücke, die bis heute die einzige beidseitig bebaute Brücke nördlich der Alpen ist, eine leckere Thüringer Bratwurst genießen, deren Rezept schon über **600** Jahre lang geheim gehalten wird.

## Presseinformation

Thüringer Tourismus GmbH \* Willy-Brandt-Platz 1 \* 99084 Erfurt  
Mandy Neumann, Tel. 0361-3742-219, [m.neumann@thueringen-entdecken.de](mailto:m.neumann@thueringen-entdecken.de)  
Theresa Dunkel, Tel. 0361-3742-218, [t.dunkel@thueringen-entdecken.de](mailto:t.dunkel@thueringen-entdecken.de)  
Fax: 0361-3742-299, Internet: <http://presse.thueringen-entdecken.de>

### 1.3. Touristische Basisdaten

Struktur der Beherbergungsbetriebe (Betriebe mit mehr als 8 Betten):

- Hotels: 357
- Gasthöfe: 322
- Pensionen: 189
- Hotels garnis: 83
- **Hotellerie insgesamt: 953**
- 81 Campingplätze
- 18 Heilbäder und Kurorte
- 253 Ferienunterkünfte und ähnliche Beherbergungsstätten
- Davon: 135 Ferienhäuser und – wohnungen
- Und 106 Jugendherbergen und Hütten
- **Beherbergungsstätten insgesamt: 1.266**

Durchschnittliche Auslastung: 40,3%

Quelle: Thüringer Landesamt für Statistik, Stand: Dezember 2017

### 1.4. Sterneverteilung in Thüringen

- \*\*\*\*\* 5 Sterne- Hotels: 2
- \*\*\*\* 4 Sterne- Hotels: 78
- \*\*\* 3 Sterne- Hotels: 162
- \*\* 2 Sterne- Hotels: 10
- \* 1 Stern- Hotels: 3

Quelle: Deutscher Tourismusverband e.V., 2017

## 2. Die Gäste- und Übernachtungszahlen 2009 bis September 2018

### 2.1. Ankünfte, Übernachtungen, Aufenthaltsdauer in Thüringen 2009 bis September 2018 (Betriebe mit mind. 9 Betten, inkl. Camping)

Jahr	Ankünfte Anzahl	Vergleich zum Vorjahres zeit- Raum %	Übernachtungen	Vergleich zum Vorjahreszeit- raum %	Durchschnittliche Aufenthaltsdauer Tage
2009	3.407.295	+ 2,4	9.423.878	+ 1,9	2,8
2010	3.463.870	+ 1,7	9.386.297	- 0,4	2,7
2011	3.555.721	+2,7	9.486.672	+1,1	2,7
2012	3.578.515	+0,9	9.694.554	+2,4	2,7
2013	3.592.076	+0,4	9.535.374	-1,6	2,7
2014	3.662.605	+2,0	9.824.524	+3,0	2,7
2015	3.710.864	+1,8	9.762.815	-0,3	2,6
2016	3.747.841	+1,0	9.738.533	-0,2	2,6
<b>2017</b>	<b>3.873.115</b>	<b>+3,3</b>	<b>9.927.254</b>	<b>+1,9</b>	<b>2,6</b>
<b>Jan.- Sept. 2018</b>	<b>2.957.165</b>	<b>-1,0</b>	<b>7.645.894</b>	<b>-0,6</b>	<b>2,6</b>

Quelle: Thüringer Landesamt für Statistik, Stand Dezember 2018

**Im ersten Jahr der Erfassung der Ankünfte und Übernachtungen nach der Wende, 1992, wurden 1.894.107 Gäste gezählt, die 5.710.482 Übernachtungen gebucht hatten.**

## Presseinformation

Thüringer Tourismus GmbH \* Willy-Brandt-Platz 1 \* 99084 Erfurt  
Mandy Neumann, Tel. 0361-3742-219, [m.neumann@thueringen-entdecken.de](mailto:m.neumann@thueringen-entdecken.de)  
Theresa Dunkel, Tel. 0361-3742-218, [t.dunkel@thueringen-entdecken.de](mailto:t.dunkel@thueringen-entdecken.de)  
Fax: 0361-3742-299, Internet: <http://presse.thueringen-entdecken.de>

### 2.2. Ankünfte, Übernachtungen, Aufenthaltsdauer ausländischer Gäste in Thüringen 2009 bis 2017 (Betriebe mit mind. 9 Betten, inkl. Camping)

Ein Plus von 7,1% bei den Übernachtungen und von 9,8% bei den Ankünften konnte Thüringen bei den ausländischen Gästen verzeichnen.

Jahr	Ankünfte <i>Anzahl</i>	Vergleich zum Vorjahreszeit- raum %	Übernach- tungen <i>Anzahl</i>	Vergleich zum Vorjahreszeit- raum %	Durchschnittliche Aufenthaltsdauer <i>Tage</i>
2009	212.097	- 1,2	503.654	+ 3,9	2,4
2010	248.448	+ 9,7	567.836	+4,7	2,3
2011	241.164	-2,9	566.419	-0,2	2,3
2012	242.531	+0,6	593.444	+4,9	2,4
2013	234.717	-3,2	563.236	-5,1	2,4
2014	248.070	+5,7	595.767	+5,8	2,4
2015	246.971	0,0*	584.158	-0,9	2,4
2016	256.618	+3,9	581.251	-0,5	2,3
<b>2017</b>	<b>281.675</b>	<b>+9,8</b>	<b>622.257</b>	<b>+7,1</b>	<b>2,2</b>

Quelle: Thüringer Landesamt für Statistik, Stand Februar 2018

### 2.3. Die Top-Ten der Herkunftsländer 2017

	Herkunftsland	An- künfte	Veränderung gegenüber Vorjahres- zeitraum	Übernach- tungen	Verände- rung gegen- über Vorjahres- zeitraum	Ø Aufent- halts- dauer/ Tage
1.	Niederlande	41.948	-0,4%	110.739	+0,5%	2,6
2.	Polen	16.717	+18,4%	52.693	+19,1%	3,2
3.	Schweiz	23.021	+10,4%	45.452	+10,4%	2,0
4.	Österreich	21.172	+5,5%	43.250	+6,5%	2,0
5.	USA	21.062	+35,5%	39.909	+33,7%	1,9
6.	Dänemark	14.728	+22,3%	25.302	+16,6%	1,7
7.	Frankreich	12.959	+5,6%	23.431	+2,9%	1,8
8.	Italien	10.439	+17,7%	21.858	+16,5%	2,1
9.	Belgien	10.123	+8,6%	21.758	+15,5%	2,1
10.	Großbritannien	10.794	-2,0%	20.828	-3,2%	1,9

Quelle: Thüringer Landesamt für Statistik, Stand Februar 2018

## Presseinformation

Thüringer Tourismus GmbH \* Willy-Brandt-Platz 1 \* 99084 Erfurt  
Mandy Neumann, Tel. 0361-3742-219, [m.neumann@thueringen-entdecken.de](mailto:m.neumann@thueringen-entdecken.de)  
Theresa Dunkel, Tel. 0361-3742-218, [t.dunkel@thueringen-entdecken.de](mailto:t.dunkel@thueringen-entdecken.de)  
Fax: 0361-3742-299, Internet. <http://presse.thueringen-entdecken.de>

### 2.4. Tourismus als Wirtschaftsfaktor

Der Tourismus ist schon heute für Thüringen ein wichtiger Wirtschaftsfaktor: Mit einem Bruttoumsatz von 3,1 Mrd. € und Einkommenswirkungen von insgesamt 1,5 Mrd. € trägt er zu 3,7% zum Thüringer Volkseinkommen bei – das entspricht dem durchschnittlichen Einkommensbeitrag im Vergleich mit anderen deutschen Bundesländern. Damit sind rund 80.500 Arbeitsplätze in Thüringen direkt und indirekt vom Tourismus abhängig. Zum Vergleich: Der Maschinenbau, der knapp 10 % zum Gesamtumsatz der Thüringer Industrie beiträgt, beschäftigt rund 15.000 Personen.

Quelle: Studie der diwf consulting GmbH, 2014

### Anteil der Wirtschaftsbereiche an der Bruttowertschöpfung 2017

Wirtschaftsbereich	Anteil Bruttowertschöpfung
Öffentliche und sonstige Dienstleister, Erziehung, Gesundheit, Häusliche Dienste	28,4%
Produzierendes Gewerbe ohne Baugewerbe	26,9%
Finanz-, Versicherungs- und Unternehmensdienstleister, Grundstücks- und Wohnungswesen	20,9%
Handel, Verkehr und Lagerei, Gastgewerbe, Information und Kommunikation	15,9%
Baugewerbe	6,9%
Land- und Forstwirtschaft, Fischerei	1,1%

Quelle: Thüringer Landesamt für Statistik, Dezember 2018

### 2.5. Die bestbesuchten Thüringer Museen 2017

Rang	Einrichtung	Besucherzahl
1.	Klassik Stiftung Weimar	717.736
2.	Stiftung Buchenwald und Mittelbau-Dora	565.000
3.	Wartburg-Stiftung Eisenach	458.894
4.	Stiftung Schloss Friedenstein Gotha	159.542
5.	Thür. Landesmuseum Heidecksburg Rudolstadt	101.271
6.	Panorama Museum Bad Frankenhausen	83.393
7.	Erlebnisbergwerk Merkers der K+S Kali GmbH	79.400
9.	Stiftung Leuchtenburg	77.696
8.	Point Alpha Stiftung	77.290
10.	Bachhaus Eisenach	73.824

Quelle: Thüringer Museumsverband, Februar 2018

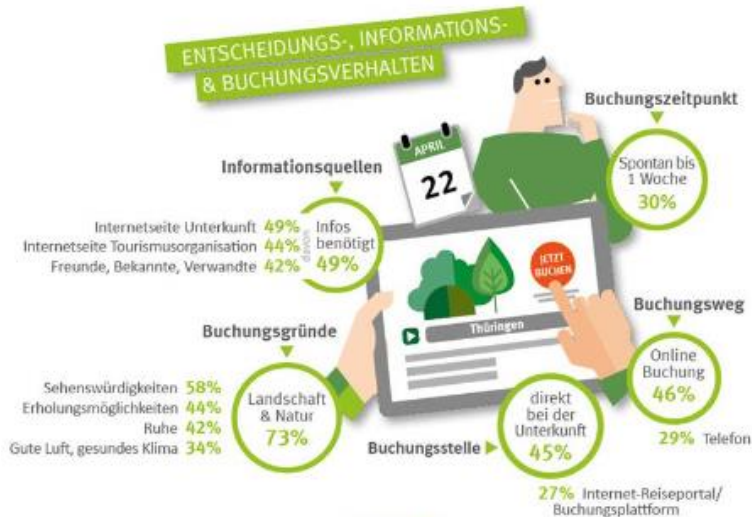
**Die Museen bleiben die am häufigsten besuchten Kultureinrichtungen in Thüringen. Im Jahr 2017 konnten die 235 Mitgliedsmuseen rund 4,2 Mio. Besucher begrüßen.**

## Presseinformation

Thüringer Tourismus GmbH \* Willy-Brandt-Platz 1 \* 99084 Erfurt  
Mandy Neumann, Tel. 0361-3742-219, [m.neumann@thueringen-entdecken.de](mailto:m.neumann@thueringen-entdecken.de)  
Theresa Dunkel, Tel. 0361-3742-218, [t.dunkel@thueringen-entdecken.de](mailto:t.dunkel@thueringen-entdecken.de)  
Fax: 0361-3742-299, Internet: <http://presse.thueringen-entdecken.de>

### 3. Die touristische Nachfrage

#### Das Entscheidungs-, Informations- und Buchungsverhalten der Thüringen- Gäste



#### Durchführung der Urlaubsreise nach Thüringen



#### Fakten zur Gästestruktur

- **Alter:** Das Durchschnittsalter der Thüringen-Urlauber liegt bei 54,6 Jahren. Knapp ein Drittel der Gäste ist zwischen 60 und 69 Jahre alt.
- **Besuchserfahrung:** Fast zwei Drittel der Gäste kommen regelmäßig in den Freistaat. Der Anteil der Erstbesucher liegt bei 20%.
- **Reisebegleitung:** Mehr als die Hälfte der Thüringen-Urlauber sind mit ihrem Partner/ihrer Partnerin unterwegs (52%). 20% reisen als Familienverbände oder als Familien mit Kindern und/oder Jugendlichen.

Quelle: dwif 2017, Datenbasis: Qualitätsmonitor Deutschland- Tourismus (ERV/DZT), Mai 2016-April 2017

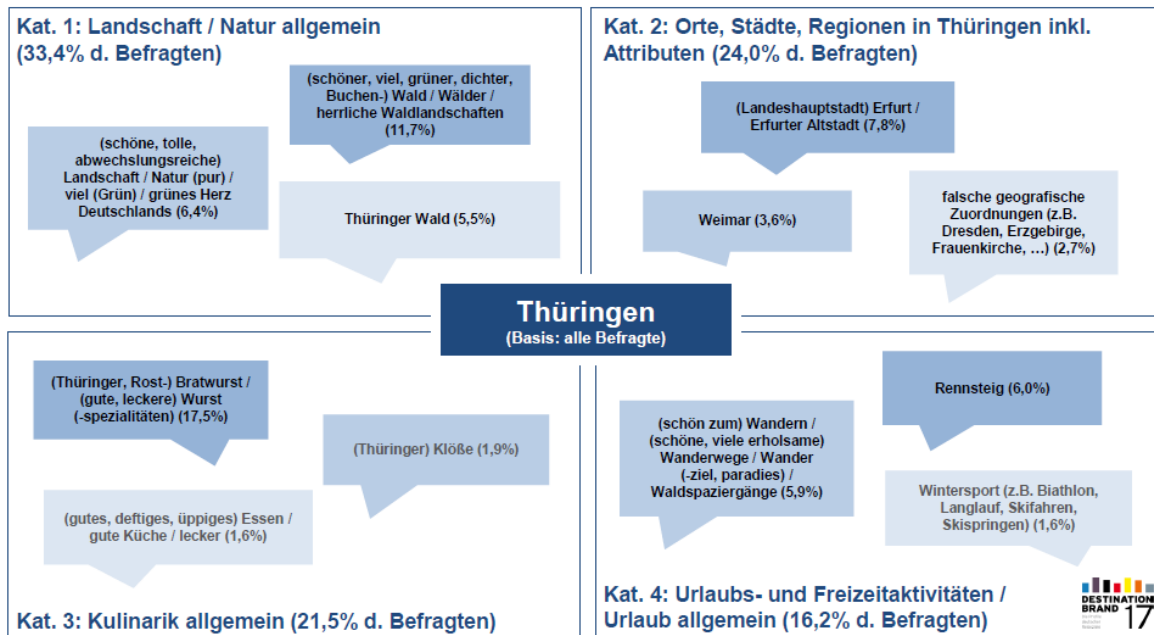
## Presseinformation

Thüringer Tourismus GmbH \* Willy-Brandt-Platz 1 \* 99084 Erfurt  
Mandy Neumann, Tel. 0361-3742-219, [m.neumann@thueringen-entdecken.de](mailto:m.neumann@thueringen-entdecken.de)  
Theresa Dunkel, Tel. 0361-3742-218, [t.dunkel@thueringen-entdecken.de](mailto:t.dunkel@thueringen-entdecken.de)  
Fax: 0361-3742-299, Internet: <http://presse.thueringen-entdecken.de>

### Destination Brand 2017

#### Was fällt Ihnen spontan zum Reiseziel Thüringen ein?

Anzahl der Befragten: 1.000



Quelle: Destination Brand 17 – Die Profile deutscher Reiseziele, Inspektour GmbH, Marktforschungsunternehmen GfK, analytix GmbH, IMT FH Westküste

## Presseinformation

Thüringer Tourismus GmbH \* Willy-Brandt-Platz 1 \* 99084 Erfurt  
Mandy Neumann, Tel. 0361-3742-219, [m.neumann@thueringen-entdecken.de](mailto:m.neumann@thueringen-entdecken.de)  
Theresa Dunkel, Tel. 0361-3742-218, [t.dunkel@thueringen-entdecken.de](mailto:t.dunkel@thueringen-entdecken.de)  
Fax: 0361-3742-299, Internet: <http://presse.thueringen-entdecken.de>

### 4. Thüringer Tourismusstrategie 2025

Thüringen hat den Rahmen für seine Tourismuspolitik bis 2025 abgesteckt. Die neue „Tourismusstrategie Thüringen“ fokussiert vor allem auf die vier Themen Marketing, wirtschaftliche Situation der Betriebe, Organisationsstrukturen und Digitalisierung, sagte Thüringens Wirtschaftsminister Wolfgang Tiefensee bei der Vorstellung des Papiers.

Zentraler Punkt: Beim Marketing werde man auf eine konsequente Kundenorientierung umschalten, sagte Tiefensee. „Wir betrachten Thüringen konsequent aus der Sicht des Reisenden und Urlaubers und fragen: Was sind die zentralen Motive, als Tourist unser Land zu besuchen?“ Im Kern gebe es vier solcher Motive („Kennerschaft“, z.B. in Kultur oder Geschichte; „Faszination“, z.B. von bestimmten Orten und Zeiten; „Sehnsucht“, z.B. nach Natur, Entspannung, neuen Erfahrungen; „Neugierde“, z.B. auf Unbekanntes, Neues jenseits des Mainstreams), denen für die allererste Kundenansprache vier überregional bekannte Leitprodukte – Weimar, Wartburg, Rennsteig und Erfurt – zugeordnet seien. „Das sind vier auch überregional sehr bekannte Ziele in Thüringen, deren Zugkraft wir aus Marketinggründen nutzen wollen, um zusätzliche Touristen ins Land zu locken“, so der Minister.

Abbildung 10: Kompetenzbeweise für die Reismotive und Leitprodukte der Familienmarke Thüringen in der Fläche

In Thüringen entdeckt man auf engstem Raum eine einzigartige Verbindung aus prägender deutscher Kulturgeschichte und herrlichen Landschaften.				Positionierung
Kennerschaft: <i>Ich möchte der „Kultur-Community“ angehören.</i>	Faszination: <i>Ich möchte die Aura, die von bestimmten Orten ausgeht, selbst spüren.</i>	Sehnsucht: <i>Ich möchte die Natur erfahren und dabei etwas für mich tun.</i>	Neugierde: <i>Ich will Neues entdecken, abseits des Mainstreams.</i>	Reismotive
<b>Weimar</b>	<b>Wartburg</b>	<b>Rennsteig</b>	<b>Erfurt</b>	Leitprodukte
<i>ähnliche Produkte, die dem Reismotiv entsprechen z.B.</i> <ul style="list-style-type: none"> <li>• Barockes Universum</li> <li>• Gotha</li> <li>• Bachwochen Thüringen</li> <li>• Bachhaus Eisenach</li> <li>• Bauhaus</li> <li>• Kunstfest Weimar</li> <li>• DomStufen-Festspiele</li> <li>• Rudolstadt-Festival</li> <li>• Radweg Städteketten</li> <li>• ...</li> </ul>	<i>ähnliche Produkte, die dem Reismotiv entsprechen z.B.</i> <ul style="list-style-type: none"> <li>• Lutherhaus Eisenach</li> <li>• Goethes Wohnhaus</li> <li>• Lutherweg</li> <li>• Goethewanderweg</li> <li>• Kyffhäuserdenkmal / Kyffhäuserweg</li> <li>• Jüdischer Schatz Erfurt</li> <li>• Gedenkstätte Buchenwald</li> <li>• Biathlon Weltcup Oberhof</li> <li>• ...</li> </ul>	<i>ähnliche Produkte, die dem Reismotiv entsprechen z.B.</i> <ul style="list-style-type: none"> <li>• Gipfelwanderweg</li> <li>• Baumkronenpfad</li> <li>• Hochhöner (und Extralouren)</li> <li>• Saalradweg</li> <li>• Ilmtal-Radweg</li> <li>• Drachenschlucht</li> <li>• Waldwellness</li> <li>• GuthsMuths-Rennsteiglauf</li> <li>• ...</li> </ul>	<i>ähnliche Produkte, die dem Reismotiv entsprechen z.B.</i> <ul style="list-style-type: none"> <li>• Zeiss-Planetarium Jena</li> <li>• Glasbläserstadt Lauscha</li> <li>• Saalfelder Feengrotten</li> <li>• Leuchtenburg/Porzellanwellen</li> <li>• Salzunger Sole</li> <li>• SaaleHorizontale</li> <li>• Burgruine Hanstein</li> <li>• Fröbelmuseum</li> <li>• Viba Genusswelt</li> <li>• Grasgrün Meiningen</li> <li>• ...</li> </ul>	Kompetenzbeweise
<ul style="list-style-type: none"> <li>• TOP-Gastgeber</li> <li>• Thüringer Tischkultur</li> </ul>	<ul style="list-style-type: none"> <li>• TOP-Gastgeber</li> <li>• Thüringer Tischkultur</li> </ul>	<ul style="list-style-type: none"> <li>• TOP-Gastgeber</li> <li>• Thüringer Tischkultur</li> </ul>	<ul style="list-style-type: none"> <li>• TOP-Gastgeber</li> <li>• Thüringer Tischkultur</li> </ul>	

Quelle: BrandTrust 2017, ergänzt dwif 2017



## Presseinformation

Thüringer Tourismus GmbH \* Willy-Brandt-Platz 1 \* 99084 Erfurt  
Mandy Neumann, Tel. 0361-3742-219, [m.neumann@thueringen-entdecken.de](mailto:m.neumann@thueringen-entdecken.de)  
Theresa Dunkel, Tel. 0361-3742-218, [t.dunkel@thueringen-entdecken.de](mailto:t.dunkel@thueringen-entdecken.de)  
Fax: 0361-3742-299, Internet: <http://presse.thueringen-entdecken.de>

### 5. Marketingthemen Thüringen 2019-2020

## 2019

### 100 Jahre Bauhaus. Aus Thüringen in die Welt

Das Bauhausjubiläum ist eines der größten demnächst bevorstehenden Kulturereignisse in Deutschland. 1919 wurde die legendäre Kunst- und Architekturschule in Thüringen von Walter Gropius in Weimar gegründet. Noch heute inspirieren die Bauhaus-Ideen Architekten, Designer und Künstler weltweit und wirken in unserem Alltag fort. Zum großen Bauhaus-Jubiläum bietet Thüringen eine inspirierende Entdeckungsreise: dorthin, wo alles begann. Hier formte sich eine künstlerische Revolution im Zeichen einer neuen Zeit. Der Aufbruchgeist und die Lust am Experiment von Bauhaus und Moderne sind hier heute noch erfahrbar. Insgesamt wird es in Thüringen mehr als 50 Ausstellungen, Feste und Veranstaltungen geben. Auch international renommierte Veranstaltungen wie die Thüringer Bachwochen, die Liszt Biennale Thüringen oder die ACHAVA Festspiele greifen das Jubiläumsjahr in ihren Programmen auf. Die BauhausCard, die Grand Tour Thüringen, ein digitaler Kulturreiseführer und der Festmonat April werden auch über die Landegrenzen hinaus für das Themenjahr in Thüringen werben.



## 2020

### Wir hören uns in Thüringen. Musikland Thüringen 2020

Von B wie Bach bis Z wie Zughafen: Bei einer Thüringen-Rundreise begegnet einem überall Musik: in authentischen Lebens- und Wirkungsorten großer Komponisten, in Museen voller Musikgeschichte, an Orten, die berühmte Musiker zu großen Werken inspirierten, zu Besuch bei einem der traditionsreichen Orchestern und den Instrumentenbauern, bei der Stippvisite auf einem international renommierten Festival oder einfach auf der Straße. Nächstes Jahr feiert das Land das Themenjahr „Wir hören uns in Thüringen. Musikland Thüringen 2020“.



## Presseinformation

Thüringer Tourismus GmbH \* Willy-Brandt-Platz 1 \* 99084 Erfurt  
Mandy Neumann, Tel. 0361-3742-219, [m.neumann@thueringen-entdecken.de](mailto:m.neumann@thueringen-entdecken.de)  
Theresa Dunkel, Tel. 0361-3742-218, [t.dunkel@thueringen-entdecken.de](mailto:t.dunkel@thueringen-entdecken.de)  
Fax: 0361-3742-299, Internet: <http://presse.thueringen-entdecken.de>

### 6. Neu: Virtuelle Thüringen–Erlebniswelt: „360 Grad – Thüringen Digital Entdecken“ ist der erste digitale Ausstellungsraum für ein Bundesland

Ganz Thüringen an nur einem Ort kennenlernen – das geht seit nunmehr einem Jahr in der Erlebniswelt „360Grad Thüringen digital entdecken“ in den Räumen der Thüringer Tourismus GmbH (TTG) in Erfurt. Im Dezember 2018 feierte die Erlebniswelt ihr Einjähriges und konnte im ersten Jahr rund 40.000 Besucher empfangen. Das Format der klassischen Tourist-Information wird hier mit neuen, digitalen Erweiterungen komplett anders definiert. Die 360-Grad-Erlebniswelt präsentiert Thüringen als faszinierendes, modernes und attraktives Bundesland zum Leben, Arbeiten und Reisen. Inspirierende Orte und Persönlichkeiten, atemberaubende und ungewöhnliche Einblicke, neueste Technologien aber auch die ganz persönliche Beratung bieten ein modernes Rundum-Erlebnis. Ein interaktives Thüringen-Modell mit Roboter-Guide, Thementouren und ein VR-Kino präsentieren Natur, Kultur, Wirtschaft, Wissenschaft und Leben in einer eindrucksvollen Komposition. So entsteht für den Besucher ein Thüringen-Erlebnis aus Klang, Raum und Bild.

[www.360grad.thueringen-entdecken.de](http://www.360grad.thueringen-entdecken.de)

### 7. Über die Thüringer Tourismus GmbH

Die Thüringer Tourismus GmbH (TTG) ist die touristische Marketingorganisation des Freistaates Thüringen, zu deren Aufgaben und Zielen das Außenmarketing, die Image- und Produktwerbung sowie die Erbringung von Dienstleistungen im Tourismusmarkt gehört. Mit fast 10 Millionen Übernachtungen, über 3,1 Milliarden EUR Bruttoumsatz und über 100.000 Arbeitsplätzen stellt die Tourismusbranche einen wichtigen Wirtschaftsfaktor für den Freistaat dar. Zur Forcierung der positiven Tourismusentwicklung veröffentlicht die TTG zahlreiche Broschüren, betreibt die zentrale Internetplattform zum Thüringer Tourismus, besucht Tourismusmessen, betreibt Marktforschung und versorgt die Medien im In- und Ausland mit Informationen zum Reiseland Thüringen. Über ein zentrales Reservierungs- und Informationssystem und die Tourist Information Thüringen erhält jeder Thüringen-Gast alle Informationen für seinen Thüringen-Aufenthalt und kann Buchungen tätigen. Die Thüringer Tourismus GmbH ist Herausgeberin der ThüringenCard, einer All-Inklusive-Karte, mit der über 230 Thüringer Einrichtungen wie Museen, Burgen und Schlösser, Freizeitparks oder Spaßbäder besucht werden können. Das Land Thüringen hält 100% der Anteile an der Thüringer Tourismus GmbH.

### 8. Touristische Informationen und Buchungen

Zum Service der Erlebniswelt 360 Grad – Thüringen Digital Entdecken gehören die persönliche Beratung rund um die Reiseplanung, kostenfreie Broschüren, die Buchung von Unterkünften sowie der Verkauf von Veranstaltung-Tickets, Souvenirs und der ThüringenCard. +49 (0) 361-37420, [service@thueringen-entdecken.de](mailto:service@thueringen-entdecken.de) oder [www.thueringen-entdecken.de](http://www.thueringen-entdecken.de)